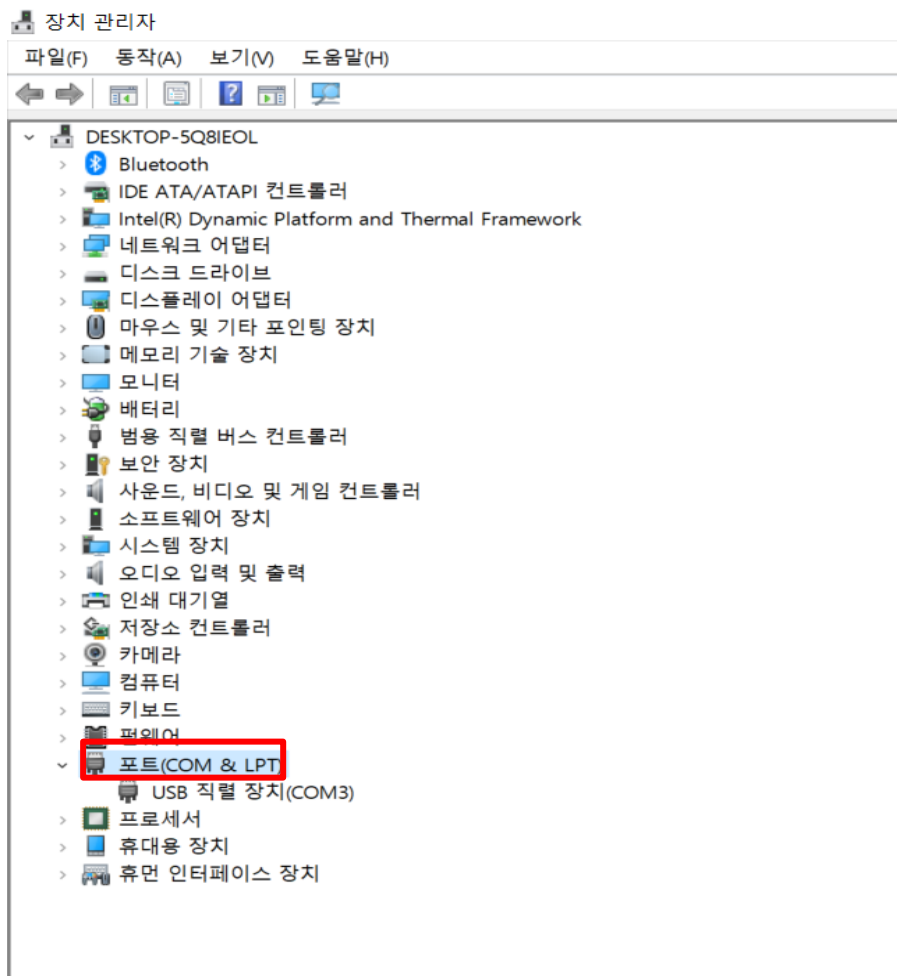


## PC에서 MDAS-9 인식

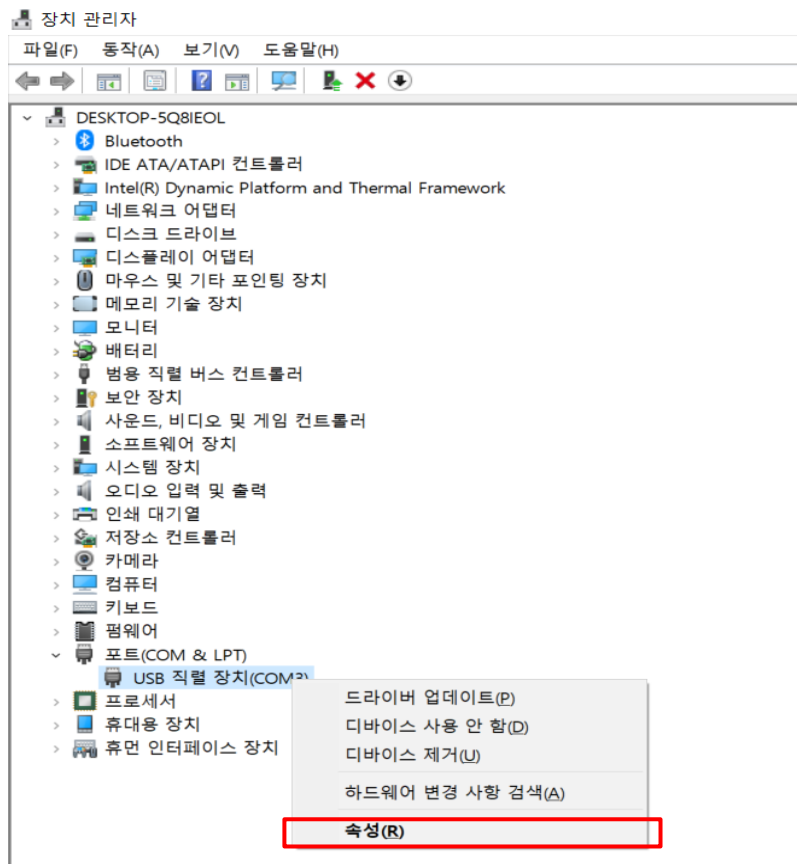
\*드라이버를 설치하기 전에 마이크로 5핀 USB 케이블을 사용하여 노트북에 MDAS-9를 연결하십시오\*

\* PC용 Calibration 드라이버는 구입처에 문의해주시기 바랍니다.

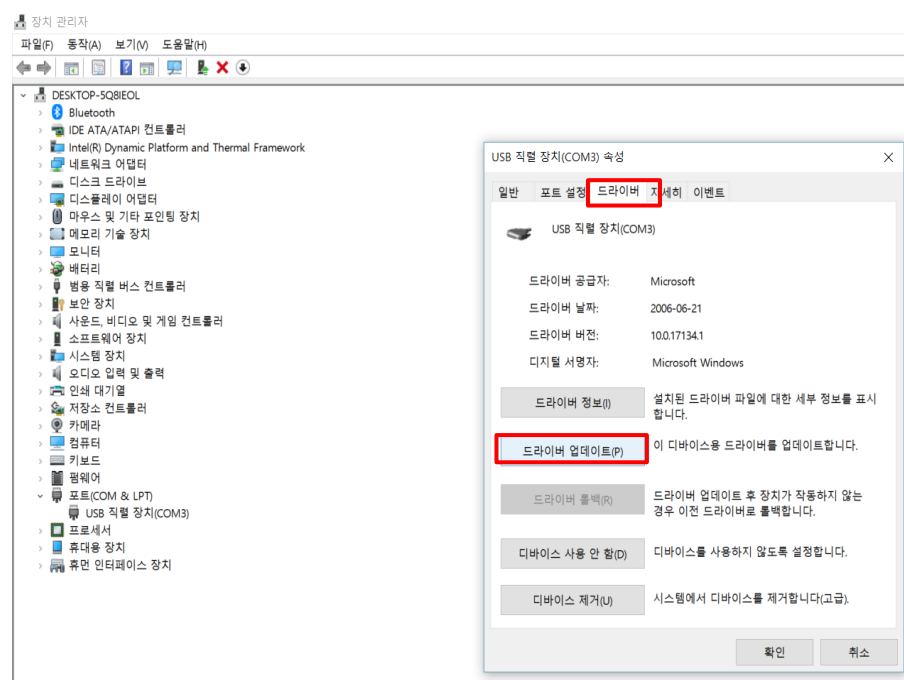
- ① RNDIS 드라이버를 다운로드하고 압축을 풉니다.
- ② 제어판 -> 하드웨어 및 소리 -> 장치 및 프린터 -> 장치관리자로 들어가십시오.  
포트 (COM 및 LPT) 아래에 장치 관리자와 USB 직렬 포트 (COM x)가 표시됩니다.



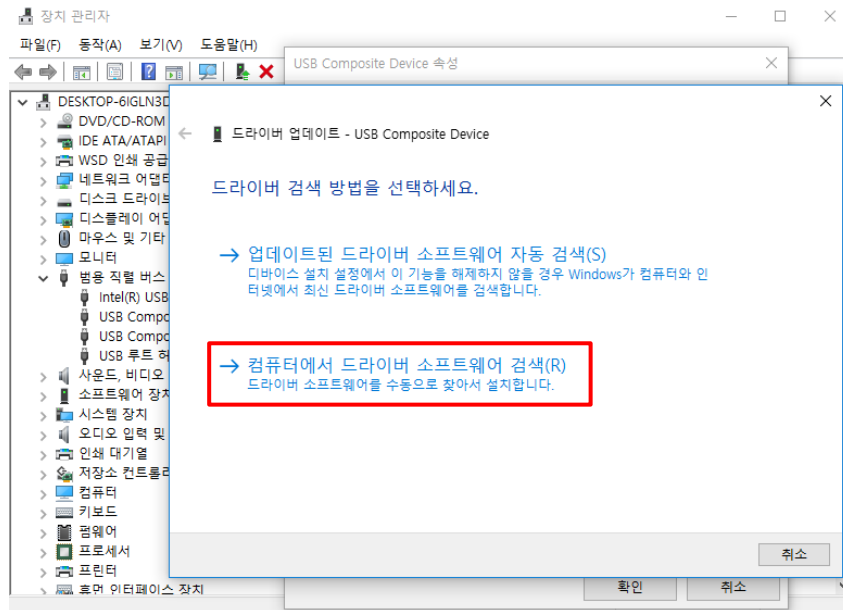
③ 마우스 오른쪽 버튼을 클릭 한 후 "속성"을 클릭하십시오.



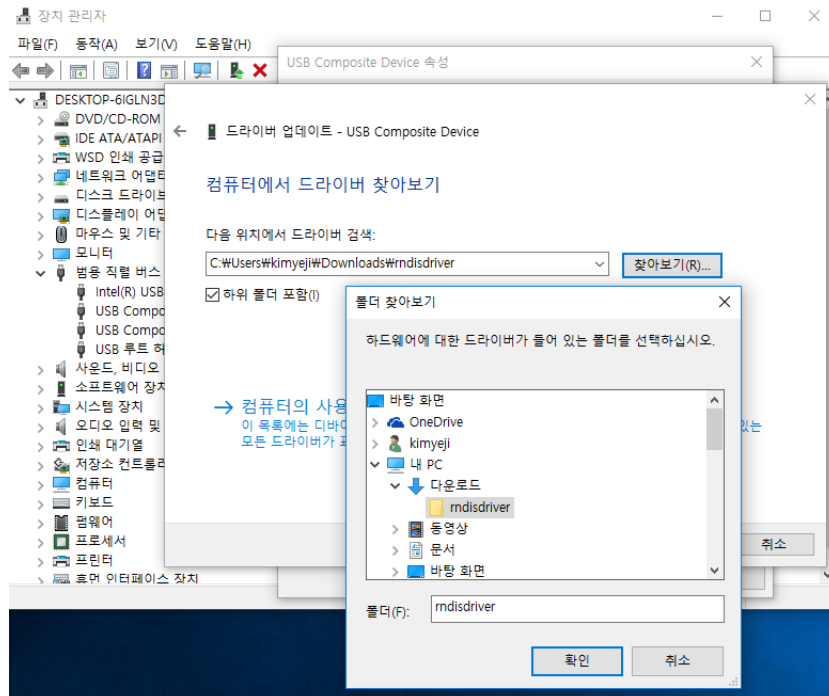
④ 새로 팝업 창에서 "드라이버"탭으로 이동하여 "드라이버 업데이트"를 클릭합니다.



- ⑤ "컴퓨터에서 드라이버 소프트웨어 찾아보기"를 선택하십시오.

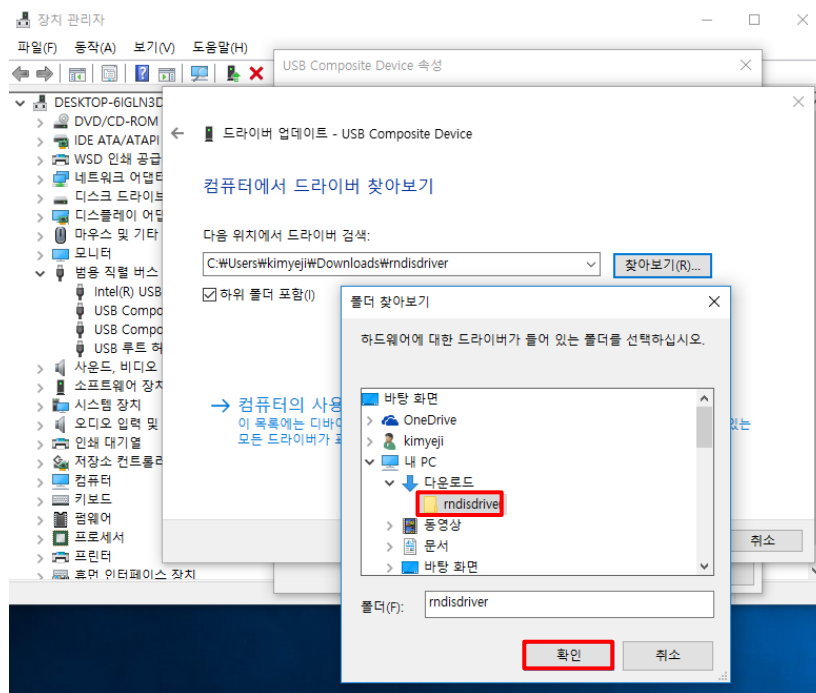


- ⑥ "브라우저 ..." 버튼을 클릭하면 "폴더 찾아보기"창이 뜹니다.

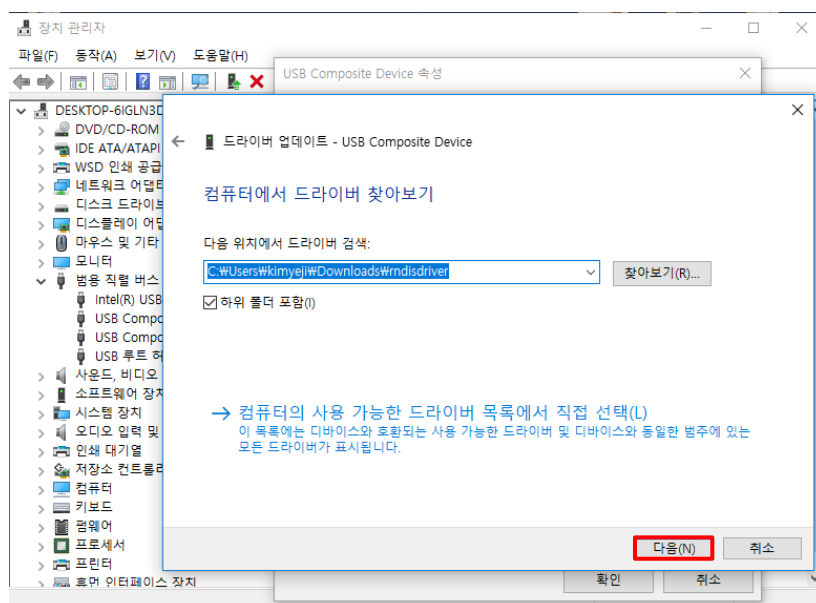


⑧ "rndisdriver"를 선택하십시오.

\* 파일을 다운로드하고 압축을 푼 경로를 기억하십시오 \*



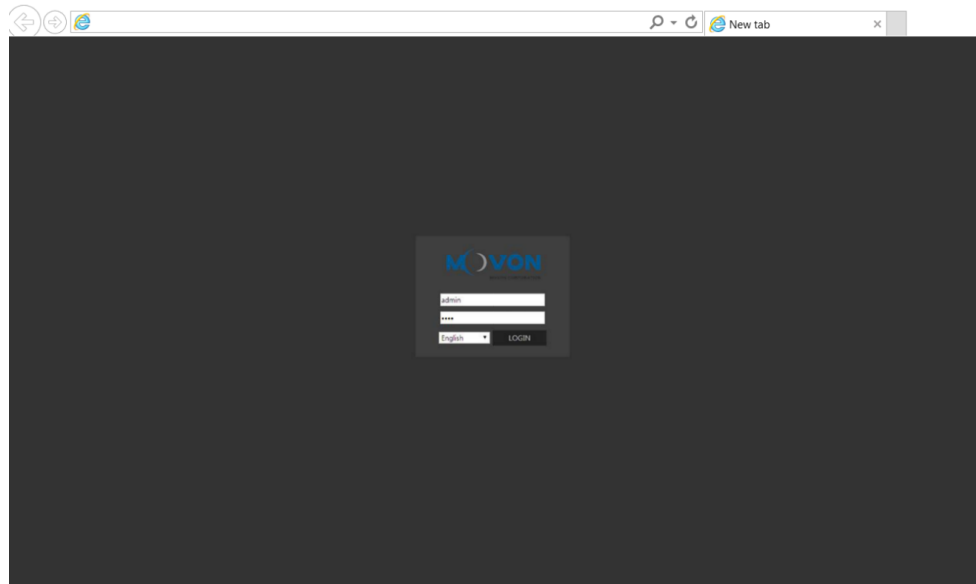
⑦ 아래 페이지의 “다음”을 클릭하십시오.



드라이버를 설치 후, 윈도우 창을 닫습니다.

**\*모든 USB포트를 사용할 경우, 위 작업을 한 포트씩 모든 USB포트에 적용하여야 합니다.\***

- ⑧ 웹 브라우저를 열고 <http://10.0.0.1>을 입력하십시오.



위의 MDAS-9 페이지가 나오면, 모든 설정이 완료되었습니다.